



LIVRET D'ACCUEIL BÉNÉVOLAT  
LA BELLE DÉCHETTE

La Belle Déchette est la première ressourcerie installée sur le territoire de Rennes Métropole. Animée par l'intérêt général, elle souhaite contribuer à une société plus juste et durable. Depuis 2017, La Belle Déchette donne une seconde vie à des objets, meubles et matériaux réutilisables. Elle sensibilise et forme au réemploi tout en participant à la structuration de l'économie circulaire, sociale et solidaire.

2 lieux

La boutique  
du centre  
25 rue Vaneau  
35000 Rennes

Le Pôle &  
La Réserve  
2 rue du Pré du Bois  
35000 Rennes

### Quelques chiffres

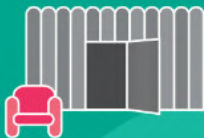
- En moyenne **90** tonnes d'objets et matériaux sont collectés par an dont environ 92 % valorisés et 70 % réemployés. Les objets abîmés qui ne peuvent pas être réemployés sont majoritairement orientés vers les filières de recyclage
- Près de **22312** client.es et **95 000** objets vendus en 2021
- **8** salarié.es (6,5 équivalents temps plein)
- **1** personne en service civique
- **100**aine de bénévoles

## LES ACTIVITÉS

- **Collecte, tri, réparation, vente** des objets, meubles et matériaux.
- Un programme d'**ateliers de fabrication** pour **sensibiliser** chacun et chacune au réemploi à travers le Faire, le partage et l'apprentissage de techniques spécifiques
- Des **formations au réemploi** à destination des agents valoristes de Rennes Métropole et des **visites guidées** pour les scolaires, associations, collectivités...
- La participation à des **événements extérieurs** (La Fête du Potager des cultures, Les Récupérables...)
- Des locaux partagés avec **L'Atelier Commun**, un atelier associatif dédié à l'écologie et au réemploi où chacun et chacune peut venir créer, fabriquer, transformer et découvrir les outils numériques ou traditionnels

## NOS VALEURS

Respect de l'environnement  
Bienveillance  
Engagement citoyen  
Coopération  
Convivialité  
Diversité  
Préservation des ressources  
Créativité  
Solidarité  
Lutte contre la surconsommation et le gaspillage  
Partage  
Transmission des connaissances et des savoir-faire



- En déchèteries

- auprès des pros

**COLLECTE**

- Apports volontaires  
au Pôle



**TRI**

&

**VALORISATION**

- Réparer
- Nettoyer
- Démanteler



**VENTE**

- À prix doux



**SENSIBILISATION  
AU RÉEMPLOI**

# LES DATES CLÉS

Décembre 2015  
Création de l'association

Septembre 2016  
Résidence Hôtel Pasteur

Septembre 2017  
Ouverture Boutique du centre

Janvier 2018  
6 salarié.e.s

Octobre 2018  
Ouverture Boutique  
La Réserve

Juin 2019  
Ouverture de  
L'Atelier Commun  
au sein du Pôle

Septembre 2020  
Déménagement de la  
Boutique du centre  
rue Vaneau

Juin 2021  
8 salarié.e.s

Nous  
collectons

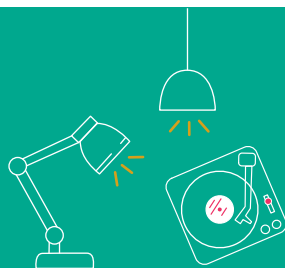
## APPORTS VOLONTAIRES



Vaisselle non ébréchée  
& ustensiles de cuisine



Textile, vêtements  
& chaussures



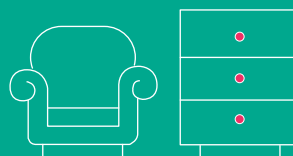
Luminaire  
& objets vintage \*



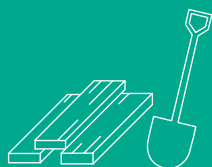
Jeux et jouets  
sans système électronique \*



Culture



Mobilier  
non démonté



Outils & matériaux



Déco

Nous ne  
collectons pas



ENCYCLOPÉDIE  
DICTIONNAIRE  
MAGAZINE  
MANUEL SCOLAIRE

Les objets abîmés, les sous-vêtements, la vaisselle ébréchée, l'électroménager \*, les matelas et sommiers, les encyclopédies, dictionnaires, manuels scolaires et magazines, ce qui a trait à la puériculture, la sécurité, l'hygiène ou l'animalerie (casque vélo, siège auto, brosse, litière...).

\* Nous ne pouvons pas garantir les objets électroniques et électroménagers, nous en limitons donc la collecte.



# BÉNÉVOLAT

Depuis le début de l'aventure, de nombreuses personnes soutiennent, donnent de leur temps et dynamisent la vie associative de La Belle Déchette. Sans cette solidarité, La Belle Déchette n'en serait pas là aujourd'hui. Grâce à vous, La Belle Déchette est un projet riche en diversité et en engagement.

## LES MISSIONS POSSIBLES

- Collecte et tri
- Valorisation du mobilier et des textiles
- Vente
- Aménagement et réassort des boutiques
- Aide lors des ventes à thèmes
- Participation à des événements ou des shooting photos
- Toute autre compétence que vous souhaitez partager

Être bénévole au sein de l'association, c'est s'investir en fonction de son temps disponible (une fois par semaine, tous les 15 jours, lors d'événements ponctuels...). Un planning est envoyé chaque mois afin que chacun.e s'inscrive aux créneaux et missions possibles.

Les personnes souhaitant devenir bénévole s'engagent à respecter la charte du bénévolat et à adhérer annuellement à l'association (coût de l'adhésion de 5 à 10€)

## LES RENDEZ-VOUS RÉGULIERS DU BÉNÉVOLAT

- Les Apéros bénévoles
- Les Mardis en commun avec L'Atelier Commun
- Les réunions bénévoles
- L'Assemblée générale annuelle





**Joël,**

bénévole à La Belle Déchette

Joël est bénévole à La Belle Déchette depuis fin septembre 2017. Il est l'un des premiers bénévoles à être arrivé au sein de la ressourcerie. Il s'occupe du réapprovisionnement de la boutique et des collectes en déchèterie. « Je suis très content de venir ici. Cela passe mon temps et je me sens utile grâce aux multiples missions proposées ».

### **Pourquoi fais-tu du bénévolat ici ?**

Je trouve les valeurs et l'ambiance super, on s'y sent vraiment bien.

### **Qu'est-ce qui te plaît à La Belle Déchette ?**

Le système me plaît beaucoup et le travail demandé est très valorisant, c'est très agréable.





## Delphine, bénévole à La Belle Déchette

De profession coiffeuse, Delphine est bénévole à La Belle Déchette depuis longtemps. Elle est très présente à nos côtés dans les missions de tri au sein du pôle de valorisation, mais également en boutique. « J'adore venir ici discuter avec les autres bénévoles, les salarié.e.s et voir de nouvelles choses chaque jour. On ne s'ennuie jamais lorsque l'on vient ici »

### **Pourquoi fais-tu du bénévolat ici ?**

Il y a une équipe jeune et il n'y a pas de blocage comme dans une institution vieille de 30 ans, où chacun.e est habitué.e à faire comme il.elle fait depuis longtemps et ne veut pas changer. Ici chaque avis compte, c'est ça que j'aime également.

### **Qu'est-ce qui te plaît à La Belle Déchette ?**

Ce qui me plaît à La Belle Déchette, ce sont les gens qui y travaillent. On ne s'ennuie jamais, il y a toujours quelque chose à faire.

# L'ÉQUIPE SALARIÉE



Agathe Delon  
Collectrice Valoriste



Coline Charcosset  
Responsable boutique La Réserve



Gwenola Morel  
Responsable boutique du centre



Julie Orhant  
Directrice



Maité Magnier  
Chargée de communication



Sophie Bury  
Coordinatrice vie associative  
et sensibilisation au réemploi



Sylvain Rouaud  
Responsable Pôle Valorisation



Thibault Leguin  
Collecteur Valoriste

# LEXIQUE

## DÉCHET

Un déchet correspond à tout matériau, substance ou produit qui a été jeté ou abandonné car il n'a plus d'utilisation précise. Selon la loi du 15 juillet 1975, est considéré comme constituant un déchet « tout résidu d'un processus de production, de transformation ou d'utilisation, toute substance, matériau, produit, ou plus généralement tout bien meuble abandonné ou que le détenteur destine à l'abandon » (article .541-1-1 du code de l'environnement).

## RÉEMPLOI

Le réemploi est l'opération par laquelle un produit est donné ou vendu par son propriétaire initial à un tiers qui, a priori lui donnera une seconde vie. Le produit garde l'usage pour lequel il a été conçu. Le réemploi est une composante de la prévention des déchets et permet de préserver les ressources naturelles en évitant de produire du neuf. A La Belle Déchette, nous ajoutons à certains objets une étape de valorisation (réparation, ponçage, peinture...), notamment pour les meubles, afin de les remettre en bon état.

## RECYCLAGE

Le recyclage est un procédé de traitement des déchets permettant de réintroduire de nouveaux produits dans le cycle de consommation. Le déchet est transformé en matière première de recyclage, il subit différents traitements, techniques ou chimiques, avant d'être transformé en nouvel objet. Le recyclage est souvent énergivore.

## SURCYCLAGE

Le surcyclage (en anglais, upcycling) consiste à récupérer des matériaux ou des objets dont on n'a plus l'usage afin de les transformer en matériaux ou produits de qualité ou d'utilité supérieure. Le principe du surcyclage est de donner une nouvelle vie plus haut de gamme à un objet, souvent très loin de sa première vie. Par exemple le surcyclage consiste à transformer des palettes en meuble, un rideau en vêtement, un tiroir en étagères... L'avantage du surcyclage est d'éviter l'utilisation d'énergies (contrairement au recyclage) et de préserver les ressources naturelles en utilisant une matière déjà existante.



**POUR NOUS  
CONTACTER**

Sophie, coordinatrice de la vie associative, est là pour vous accueillir et répondre à vos questions.

Vous pouvez la joindre ici :

**vieassociative@labelledechette.com**

**T. 06.95.80.58.56**



**POUR NOUS  
SUIVRE**



**www.labelledechette.com**



**/labelledechette**



**@labelledechette**

